

Conexión del Terminal de Presencia/Acceso BIO-C580

A excepción del conector USB que se encuentra situado en el lateral del equipo, todas las conexiones que se necesiten, se realizan por la parte posterior.

Conexiones internas (Maniobras, Alimentación, Ethernet):

El equipo permite la conexión de diversos elementos y periféricos:

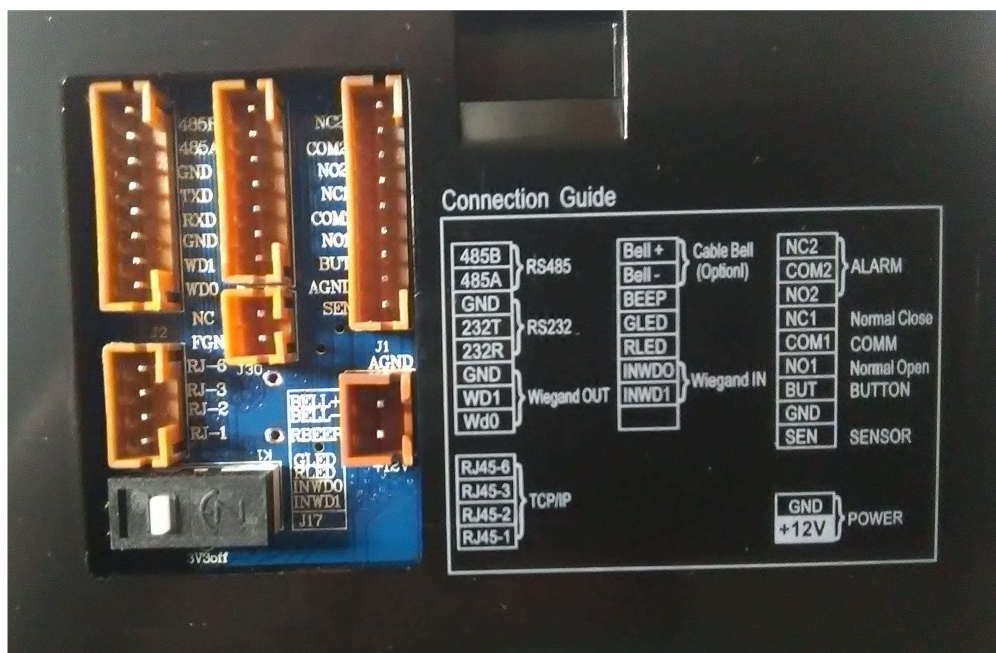
- Control de la cerradura o similar (NC1, COM1, NO1).
- Pulsador de Salida del recinto (BUTTON, GND).
- Sensor de Puerta Abierta (SENSOR, GND).
- Alarma (NC2, COM2, NO2).
- Salida Wiegand OUT: (WD0, WD1, GND)
- Lector Externo Wiegand IN: (INWD0, INWD1, GND)

Comunicaciones:

- Ethernet (RJ45-1, RJ45-2, RJ45-3, RJ45-6).
- Serie RS232 (232R, 232T, GND).
- Serie RS485 (485A, 485B).

Entrada de Alimentación del equipo:

- Alimentación (+12V, GND).



Detalle conexiones del equipo

